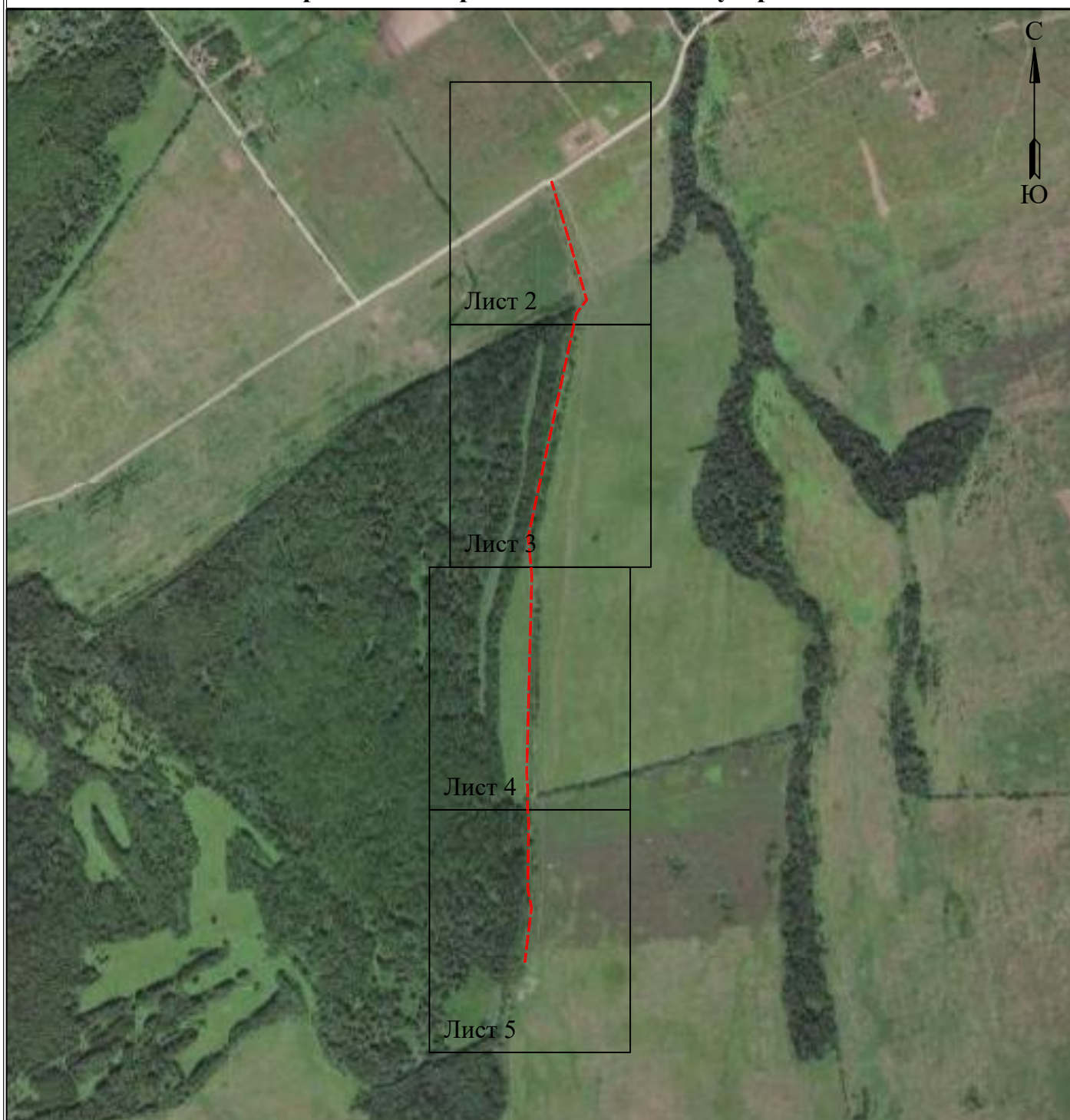



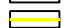

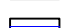
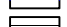
**Схема расположения границ публичного сервитута
для эксплуатации объекта**

**Строительство КТП 250-10/0,4 кВ с трансформатором мощностью 40 кВА, ВЛ 10
кВ протяженностью ~ 2,03 км, ПРВТ-10 кВ, ВЛ 0,4 кВ протяженностью ~ 0,38 км
для электроснабжения объекта**

Обзорная схема границ объекта землеустройства



УСЛОВНЫЕ ОБОЗНАЧЕНИЯ

-  - границы устанавливаемого публичного сервитута
-  - ось линии, контур объекта
-  - границы муниципального образования, населенных пунктов
-  - границы кадастрового квартала
-  - границы земельных участков, попадающих в зону публичного сервитута

- 1 - обозначение характерной точки границы устанавливаемого публичного сервитута
- :123 - кадастровый номер земельного участка
- 59:32:0000000 - кадастровый номер квартала
- г. Пермь - наименование муниципального образования, населенного пункта

Схема расположения границ публичного сервитута

для эксплуатации объектов

Строительство КТП 250-10/0,4 кВ с трансформатором мощностью 40 кВА, ВЛ 10 кВ протяженностью ~ 2,03 км, ПРВТ-10 кВ, ВЛ 0,4 кВ протяженностью ~ 0,38 км для электроснабжения объекта



Схема расположения границ публичного сервитута

для эксплуатации объектов

Строительство КТП 250-10/0,4 кВ с трансформатором мощностью 40 кВА, ВЛ 10 кВ протяженностью ~ 2,03 км,
ПРВТ-10 кВ, ВЛ 0,4 кВ протяженностью ~ 0,38 км для электроснабжения объекта



Схема расположения границ публичного сервитута

для эксплуатации объектов

Строительство КТП 250-10/0,4 кВ с трансформатором мощностью 40 кВА, ВЛ 10 кВ протяженностью ~ 2,03 км,
ПРВТ-10 кВ, ВЛ 0,4 кВ протяженностью ~ 0,38 км для электроснабжения объекта



Схема расположения границ публичного сервитута

для эксплуатации объектов

Строительство КТП 250-10/0,4 кВ с трансформатором мощностью 40 кВА, ВЛ 10 кВ протяженностью ~ 2,03 км,
ПРВТ-10 кВ, ВЛ 0,4 кВ протяженностью ~ 0,38 км для электроснабжения объекта



Сведения о местоположении границ объектов
Строительство КТП 250-10/0,4 кВ с трансформатором мощностью 40 кВА, ВЛ 10
кВ протяженностью ~ 2,03 км, ПРВТ-10 кВ, ВЛ 0,4 кВ протяженностью ~ 0,38 км
для электроснабжения объекта

Перечень характерных точек Площадь зоны публичного сервитута 8903 кв.м		
Обозначение характерных точек границ	Координаты, м	
	X	Y
1	2	3
1	514477.75	2198226.66
2	514439.29	2198197.42
3	514392.98	2198187.23
4	514344.48	2198176.78
5	514296.29	2198166.47
6	514247.96	2198156.1
7	514199.47	2198145.55
8	514151.38	2198135.18
9	514102.69	2198124.72
10	514054.6	2198114.34
11	514006.09	2198104.03
12	513957.86	2198093.53
13	513909.33	2198082.91
14	513861.37	2198072.99
15	513814.15	2198062.7
16	513761.19	2198067.77
17	513707.99	2198072.79
18	513659.98	2198071.58
19	513609.34	2198070.26
20	513558.66	2198068.94
21	513507.87	2198067.56
22	513457.46	2198066.23
23	513406.61	2198065.01
24	513355.92	2198063.84
25	513305.12	2198062.33
26	513254.59	2198061.18
27	513203.64	2198059.79
28	513153.12	2198058.51
29	513105.72	2198061.62
30	513058.88	2198060.72
31	513013.51	2198064.17
32	512968.07	2198063.49
33	512921.62	2198062.82
34	512874.95	2198062.27
35	512829.12	2198061.73
36	512779.08	2198072.02
37	512729.96	2198066.25
38	512680.12	2198059.93
39	512630.01	2198054.07
40	512625.37	2198053.59
41	512625.82	2198049.61
42	512630.46	2198050.09
43	512680.59	2198055.95
44	512730.43	2198062.27
45	512778.93	2198067.97
46	512828.74	2198057.73
47	512874.99	2198058.27
48	512921.68	2198058.82
49	512968.13	2198059.49
50	513013.3	2198060.18
51	513058.67	2198056.73
52	513105.54	2198057.62
53	513152.95	2198054.51
54	513203.74	2198055.79
55	513254.69	2198057.18
56	513305.22	2198058.33
57	513356.02	2198059.84
58	513406.71	2198061.01
59	513457.56	2198062.23
60	513507.97	2198063.56
61	513558.76	2198064.94
62	513609.44	2198066.26
63	513660.08	2198067.58
64	513707.97	2198068.79
65	513760.81	2198063.79
66	513814.38	2198058.66
67	513862.2	2198069.07

1	2	3
68	513910.18	2198079
69	513958.72	2198089.63
70	514006.93	2198100.11
71	514055.44	2198110.43
72	514103.53	2198120.8
73	514152.22	2198131.27
74	514200.31	2198141.65
75	514248.8	2198152.19
76	514297.13	2198162.55
77	514345.32	2198172.86
78	514393.83	2198183.32
79	514441.01	2198193.71
80	514478.52	2198222.25
81	514522.11	2198209.34
82	514569.22	2198195.46
83	514616.23	2198181.52
84	514663.26	2198167.58
85	514710.32	2198153.59
86	514757.25	2198139.58
87	514802.22	2198126.16
88	514808.7	2198124.18
89	514809.82	2198128.03
90	514803.37	2198129.99
91	514758.39	2198143.42
92	514711.46	2198157.43
93	514664.4	2198171.42
94	514617.37	2198185.36
95	514570.36	2198199.3
96	514523.25	2198213.18
1	514477.75	2198226.66